

駅前暮らしを始めよう

セントラルパレス二俣川

相鉄線二俣川駅まで歩いて2分
横浜駅まで急行でノンストップ11分

名称	セントラルパレス二俣川
建物構造	鉄筋コンクリート (全戸数24戸)
建物竣工年月日	1988年10月
所在地	横浜市旭区二俣川2丁目5-16
交通機関	相鉄線二俣川駅南口下車、徒歩2分 (横浜より急行で11分)
間取り	2DK(6畳2間・ダイニングキッチン8畳)
面積	43.59㎡
共同設備	東京電力・横浜市営水道・LPガス
駐車場	マンション内1F駐車場 15,000円 戸外駐車場 12,000円
その他	電話回線・BS衛星放送・ Bフレッツ光マンションタイプ配線済み



賃貸料	85,000円
管理費	5,000円
敷金	1ヶ月
礼金	1ヶ月
更新料	1ヶ月

※ 建物利用にあたって
ペット飼育・ピアノ・石油ストーブの使用はご遠慮下さい

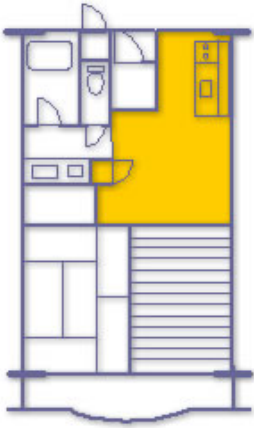
有限会社 八千

FAX 045-366-2381 (定休日: 火・水曜日)

※午前10:00から~午後4:00まで

ホームページ <http://www.waiwai21.com/mori>

★ ダイニングキッチン



ダイニングキッチンは8畳のフローリング。
大容量の収納スペースがあり、キッチン小物をすっきり片付けることができます。
シンクの後ろには段差のある棚があり、お鍋などの、ちょっとした物を置くのにも便利！
水栓は、片手がふさがっていても簡単に使えるワンタッチレバー式です。



リンナイ給湯システム

ワンタッチで、簡単に温度が設定できます。キッチン横に設置してあるので、必要な時にすぐ使うことができます。



火災報知機

横浜では、平成23年の6月までの設置が義務づけられていますが、当マンションでは、それに先駆け全戸設置済みです。



モニター付 インターホン

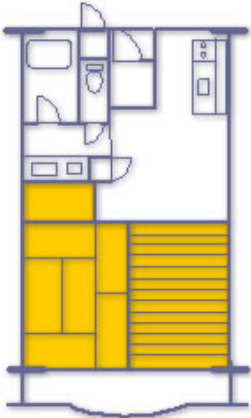
インターホンが鳴った時、相手の顔を確認してから解錠することができるモニター付きのインターホンです。



物置き

天井まである物置は、小物を収納するのに便利。

★ 部屋



向かって左側の部屋は、和室と洋室のお好きなほうに変更することができます。
洋室をご希望の場合、簡易フローリング(ウッドカーペット)にする為、2~3週間の日数が掛かります。



ダイニングキッチンに隣接する部屋は、引き戸になっているので、つなげて広く使用する事ができます。



窓の二重ロック

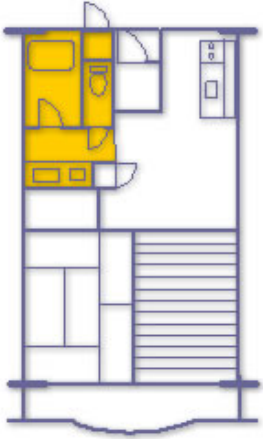
ベランダ側の窓は、上部と中央部でロックが出来るようになっています。
上部のロックは、ワンタッチで窓の固定ができるタイプです。



火災報知機

部屋にも火災報知機が付いています。
寝室に火災報知機があれば、安心してお休みいただけます。

★ 洗面所・バス・トイレ



洗面所・バス・トイレ・洗濯機を置く防水パンなどの水まわりは、ひとつのコーナーにまとめて配置してあります。コーナーの入口にはカーテンレールが付けてあるので、お好みのカーテンや暖簾などの間仕切りをご使用ください。



収納付き3面ミラー

大きな3面のワイドミラーの内側は、化粧品などの小物が収納できるスペースになっています。



リンナイ追い炊き機能付き給湯システム

排水口のお掃除もラクラク！



バスルーム入口

お風呂の入口のバスタオルハンガーには大判のバスタオルが、しっかり広げて掛けられます。



トイレ

トイレにはコンセントが2個ついています。

★ その他



共有の廊下

玄関にはポーチがあり、開けたドアが通行の邪魔にならないようになっています。人の出入りなども他から見えずらく、プライバシーの保護にも役立ちます。



玄関とポーチ



ベランダ

★ 安心・安全なくらしのために



駅が間近！暗い道を通りません！

セントラルパレス二俣川は、相鉄線の二俣川駅からすぐ見えるところにあり、直線距離にして120mという大変恵まれた立地です。お買い物や通勤に便利なのはもちろん、防犯の上においても、優れた場所だと言えます。

帰宅途中に暗い道もなく、仕事などで帰宅時間が遅くなっても駅から徒歩2分で、安心してお帰りいただくことができます。



モニター付きインターホン

相手の顔を確認してから解錠することができる、モニター付きのインターホンを設置しています。

窓の2重ロック

ベランダ側の窓には、上部にも鍵があり、2重にロックすることができます。



防犯カメラの設置

当セントラルパレス二俣川には、防犯カメラを設置しております。不審者の侵入などの抑止力にも一役買ってくれます。



※写真はイメージです



火災報知機

横浜では、平成23年6月までに火災報知機の設置が義務化されました。当マンションではそれに先駆け、ダイニングキッチンと居室に火災報知器を設置しております。

★ 当マンションは、旭区暴力団排除対策推進協議会の会員です。

近年の社会問題でもある暴力団への対策として、セントラルパレス二俣川は、旭警察署内に設置してある『旭区暴力団排除対策推進協議会』の会員として登録しています。旭区警察署と協力し、総会等を開催し、啓蒙活動等をおこなった結果、旭区で活動する暴力団の姿は、ほとんど見られなくなりました。



★★ オーナーからのメッセージ ★★

当マンションは相鉄線二俣川駅から徒歩2分のところにあり、通勤・通学に大変便利です。また周辺には、商店街や大型スーパー（長崎屋・相鉄ローゼン・西友）、コンビニなどがあり、お買い物にもとても便利です。駅まで近いので、早朝や深夜の出勤や帰宅にも安心です。さらにオーナーもマンション内に居住しているので、何かお困りの際にはすぐ対応がとれ、特に女性の入居者の方々には、『便利で安心！』と大変好評です。現在ご入居いただいている大学生の姉妹のご両親にも、『とても安心できる』とのお声をいただいております。上記の事から、有名企業様にも信頼され、社宅としてもご利用いただいております。（ソニー・富士通・富士ゼロックス・全日空・日産等）